

Besiktningregler för tryckkärl

Arbetsmiljöverket har infört nya och striktare regler för tryckkärl. Detta faktablad är en kort sammanfattning av regelverket.

Sanktionsavgifter

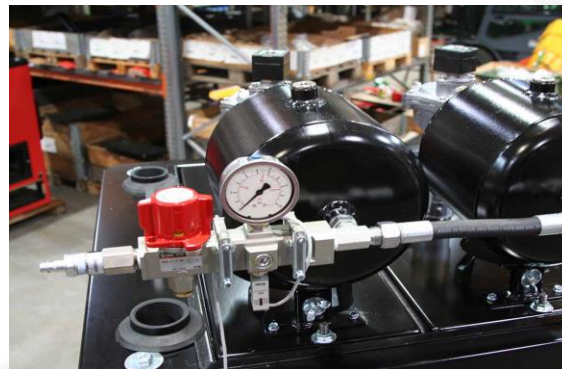
Upptäcker Arbetsmiljöverket ett tryckkärl som är trycksatt och inte är kontrollerat/besiktigt inom rätt tidsintervall eller att nödvändig dokumentation saknas, utdöms direkt en sanktionsavgift som lägst med 15 000 kr upp till 300 000 kr. I regelverket har ordet besiktning genomgående bytts ut mot ordet kontroll.

Första kontroll

Trycksatta anordningar i klass A eller B (se tabell nedan) ska genomgå en första kontroll innan de trycksätts för första gången

Återkommande kontroll

Klass A och B ska genomgå återkommande kontroll. Hur ofta avgörs av kontrollföretaget vid varje kontrolltillfälle. Kontrollintervallet kan både kortas och förlängas beroende på tryckkärlens status. För klass A gäller driftprov samt både utvändigt och invändigt kontroll. För klass B gäller bara driftprov. (Driftprov = funktionskontroll av säkerhetsutrustning)



Riskbedömning och dokumentation

Det ska finnas en förteckning på företagets tryckkärl och vem som ansvarar för dem. En riskbedömning skall göras och dokumenteras och en journal för återstående livslängd för tryckkärl i klass A & B. Tryckkärlen ska även ha fortlöpande tillsyn. Se mer på nästa sida.

Tryckkärl som ska kontrolleras

I tabellen nedan framgår vilka tryckkärl som måste kontrolleras av kontrollorgan.

Beräkningstryck = När säkerhetsventilen öppnar.

Barliter: Trycket i bar x volym i liter.

Typ av tryckkärl	Klass	Tryck (bar)	Volym (l)	Barliter	Effekt (kW)	Temp (°C)
Hetvatten o ångpannor	A				> 5 kW	>110
Fastbränslepanna	B				>100 kW	65 - 110
Vattenvärmare	A		> 2000			65 - 110
Vattenvärmare	B		500 - 2000			65 - 110
Kokgryta autoklav	A	0,5 - 32	> 2	> 200		> 110
Kokgryta autoklav	A	> 32	> 2	> 64		> 110
Kokgryta autoklav	B	0,5 - 32	> 2	< 200		> 110
Vakuumentankvagn	A	> 0,5		> 1000		
Hydrofor	A		> 1000	> 1000		
Expansionskärl	A			> 1000		
Tryckluftsbehållare	A			> 1000		
Gasolbehållare	A	> 0,5	> 1	> 200		
Gasolbehållare	B	> 0,5	> 1	50 - 200		
Bränsletank (cistern)			> 1000			

VÄND

Säker Arbetsmiljö Sverige

En resurs i ert arbetsmiljöarbete

0709-856 000, www.sakerarbetsmiljo.se

Besiktningregler för tryckkärl

Du ska själv göra den fortlöpande tillsynen

Trycksatta anordningar ska regelbundet undersökas. Följande **6 punkter** ska då kontrolleras minst en gång per år och journalföras:

1. Anordningen fungerar tillfredsställande.
2. Inga otätheter har uppkommit.
3. Anordningen eller säkerhetsutrustningen har inte utsatts för skadlig yttre eller inre påverkan.
4. Inga andra fel eller avvikelser har uppstått.
5. Trycksatta anordningar, ventiler och nödstopp är korrekt märkta.
6. Eventuell föreskriven kontroll har utförts.

Reparationer ska dokumenteras

Har en trycksatt anordning skadats eller reparerats ska det dokumenteras i en avvikelserapport. Vid större reparationer ska en revisionskontroll göras.

Pannskötaren ska certifieras

För pannor över 100 kW gäller nya regler. Den som sköter och övervakar dessa pannor ska certifieras. Arbetsgivaren ska också dokumentera vem som är pannoperatör, vilka uppgifter som ingår i uppdraget samt hur pannoperatören erhållit sin kompetens/certifiering.

Certifieringen genom kunskapsprov

Arbetsmiljöverket ställer inga krav på utbildning i samband med certifieringen, det räcker att man klarar certifieringsprovet. Information om vilka frågor man ska klara i provet finns i bilagan längst bak på sidan 29 i föreskriften AFS 2017: 3. Certifieringen och kunskapsstestet görs av de ackrediterade besiktning-/kontrollföretagen som också erbjuder olika kurser för pannskötare.

Nya reglerna gäller från år 2020 eller 2022.

Krav på certifiering börjar gälla vid två datum beroende på hur pannan klassas. För olje-, gas- och elpannor träder kravet på certifiering i kraft 1 december 2022. För fastbränslepannor som tex eldas med flis kan kravet på certifiering börja gälla redan från 1 december 2020. Vilken typ av panna du har framgår av föreskriften eller kontakta ditt besiktningföretag, de bör kunna ge besked.

Begäran om undantag

LRF och Gröna arbetsgivare har tagit fram en mall för ansökan om undantag hos Arbetsmiljöverket gällande reglerna kring certifiering av pannoperatör. Ta kontakt med LRF eller Gröna arbetsgivare.

Mer information

Det nya regelverket är omfattande och kan upplevas som krångligt och svårbegripligt. Det är också delikat att i ett sådant här faktablad sammanfatta reglerna då det för speciella anordningar också kan gälla speciella regler. Fullständig information om regelverket finns i Arbetsmiljöverkets föreskrift AFS 2017: 3. Behöver du hjälp med att tolka vad som gäller för dina tryckkärl så bör ditt besiktningföretag kunna ge svar på dina frågor.

Kontroll och besiktningföretag

Vilka ackrediterade besiktning- och kontrollföretag det finns i ditt område kan du söka fram på **Swedacs hemsida** www.swedac.se

Lättnader i regelverket kan komma.

LRF och Gröna arbetsgivare har i oktober 2020 begärt en ändring av regelverket då kraven inte står i proportion till effekterna. **Kommer ett sådant ändringsbeslut kommer detta faktablad uppdateras.**

